

OPEL



Corsa 5^a serie

Corsa 1.4 90CV GPL Tech 5 porte Black Edition

Garanzia **Mesi**

Alimentazione: **GPL**

Cilindrata: **1398 cc**

Potenza: **90 CV (66 KW)**

Cambio: **manuale**

Colore: **BIANCO/TETTO NERO**

Immatricolazione: **01-11-2018**

Km Totali: **109.428**

DATI TECNICI

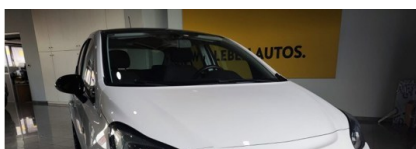
Emissioni cO2: 0 g/km
Marce: 5
Numero Sedili: 5
Massa a Vuoto: 800 kg
Larghezza: 1746 mm
Altezza: 1481 mm

Numero Cilindri: 4
Colore Interni:
Consumo Urbano: l/100km
Normativa Ecologica: euro6
Carrozzeria: berlina

Trazione: A
Numero Porte: 5
Lunghezza: 4021 mm
Consumo Extraurb.: l/100km
Consumo Misto: l/100km

NOTE

Opel Corsa 1.4 GPL Tech Black Edition - 2018 - 109.428 km Scopri l'Opel Corsa 1.4 GPL Tech Black Edition, un'auto usata che unisce stile, efficienza e affidabilità. Immatricolata il 28/11/2018 e con 109.428 km percorsi, questa vettura è pronta a regalarti nuove avventure. La sua motorizzazione GPL ti permetterà di risparmiare sui costi del carburante, senza rinunciare alle prestazioni. Il design Black Edition aggiunge un tocco di sportività ed eleganza, rendendo questa Corsa unica nel suo genere. Gli interni sono ben tenuti e offrono comfort e funzionalità. Non perdere l'occasione di guidare un'auto versatile e adatta a ogni esigenza. La Opel Corsa è perfetta per la città, ma anche per i viaggi più lunghi, grazie alla sua guidabilità e al suo comfort. Il cambio manuale a 5 marce garantisce un'esperienza di guida piacevole e coinvolgente. L'auto è dotata di tutti i comfort necessari per un viaggio sicuro e piacevole. Non lasciarti sfuggire questa occasione, contattaci subito per maggiori informazioni e per prenotare un test drive. Ti aspettiamo per farti scoprire tutti i vantaggi di questa splendida Opel Corsa. La vettura è in ottime condizioni e pronta per essere tua. Approfitta di questa offerta imperdibile. Acquista ora la tua Opel Corsa e inizia a vivere nuove emozioni. La nostra concessionaria è a tua disposizione per qualsiasi informazione e per offrirti un servizio completo e personalizzato. Siamo pronti a rispondere a tutte le tue domande e a guidarti nella scelta dell'auto perfetta per te. Affidati alla nostra esperienza e professionalità per un acquisto sicuro e senza sorprese. Ti garantiamo un servizio di alta qualità e la massima attenzione alle tue esigenze. Scegli la tua prossima auto con noi e scopri un nuovo modo di vivere l'automobile. La Opel Corsa è un'auto che non ti deluderà. Un'occasione da non perdere per chi cerca un'auto usata di qualità a un prezzo conveniente. Contattaci oggi stesso per fissare un appuntamento e scoprire di persona tutte le qualità di questa Opel Corsa. Ecco tutte le dotazioni del nostro veicolo: - Airbag a tendina anteriori - Airbag guida, Airbag passeggero - Airbag laterale torace lato guida e passeggero - Allerta cintura non allacciata - Alzacristalli elettrici anteriori - Antenna al tetto - Appoggiatesta posteriori - Bluetooth - Calotte specchietti retrovisori nere - Cambio manuale a 5 marce - Cerchi in lega da 16" Neri con pneumatici 195/55R16 [RV5] - Chiave con transponder - Chiusura centralizzata (Chiave primaria ripiegabile, seconda rigida) - Cinture di sicurezza anteriori e posteriori a 3 punti - City Mode - sistema di assistenza alla guida - Climatizzatore manuale con filtro antipolline e filtro odori [C60] - Controllo elettronico della trazione (TC Plus) - Correttore assetto fari - Cruise Control - Disattivazione airbag lato passeggero con pulsante - ESP Plus (Controllo elettronico della stabilità) - ESP Plus con Traction Control Plus - Fari alogeni avanzati - Fari diurni a LED con DRL - Fendinebbia con finiture nere [CFL1] - Hill Start Assist - Assistenza alla partenza in salita - Immobilizzatore - Indicatore temperatura esterna - Kit di riparazione pneumatici - Logo-bar nera - Maniglie esterne portiere in tinta carrozzeria - Modanature interne "Piano/Japan Black" - n-Joy Pack [N34] - Pedaliera sportiva - Predisposizione ISOFIX sedile posteriore - Pretensionatore cinture - Radio CD 3.0 con Tuner/CD/USB, AUX-IN jack 3.5mm e 12V - Radio CD 3.0 con Tuner/CD/USB, AUX-IN jack 3.5mm e 12V, Bluetooth [CR02] - Sedile guidatore regolabile in quattro direzioni studiato per la salute della schiena - Sedile passeggero regolabile a 2 vie - Sedili sportivi in tessuto "Lace" [TAGU] - Servosterzo elettroidraulico (EHPS) - Sistema antibloccaggio (ABS), disco anteriore da 14" - Sistema di monitoraggio pressione pneumatici - Specchietti retrovisori regolabili e riscaldabili elettricamente - Tergilunotto - Tetto, logo bar e calotte specchietti retrovisori esterni in Nero [93T] - Vernice di serie - Vetri posteriori oscurati [AKO] - Volante reg. in altezza e profondità





PREZZO
€ 9500,00